

**Описание местоположения границ публичного сервитута
сооружение "Трансформаторная подстанция (ТП-661)", расположенного по адресу:
Воронежская область, г.Воронеж, ул.Краснозвездная, д.2г**

Местоположение границ Воронежская область, г. Воронеж

Система координат МСК-36

Площадь объекта 669 кв.м

Перечень характерных точек

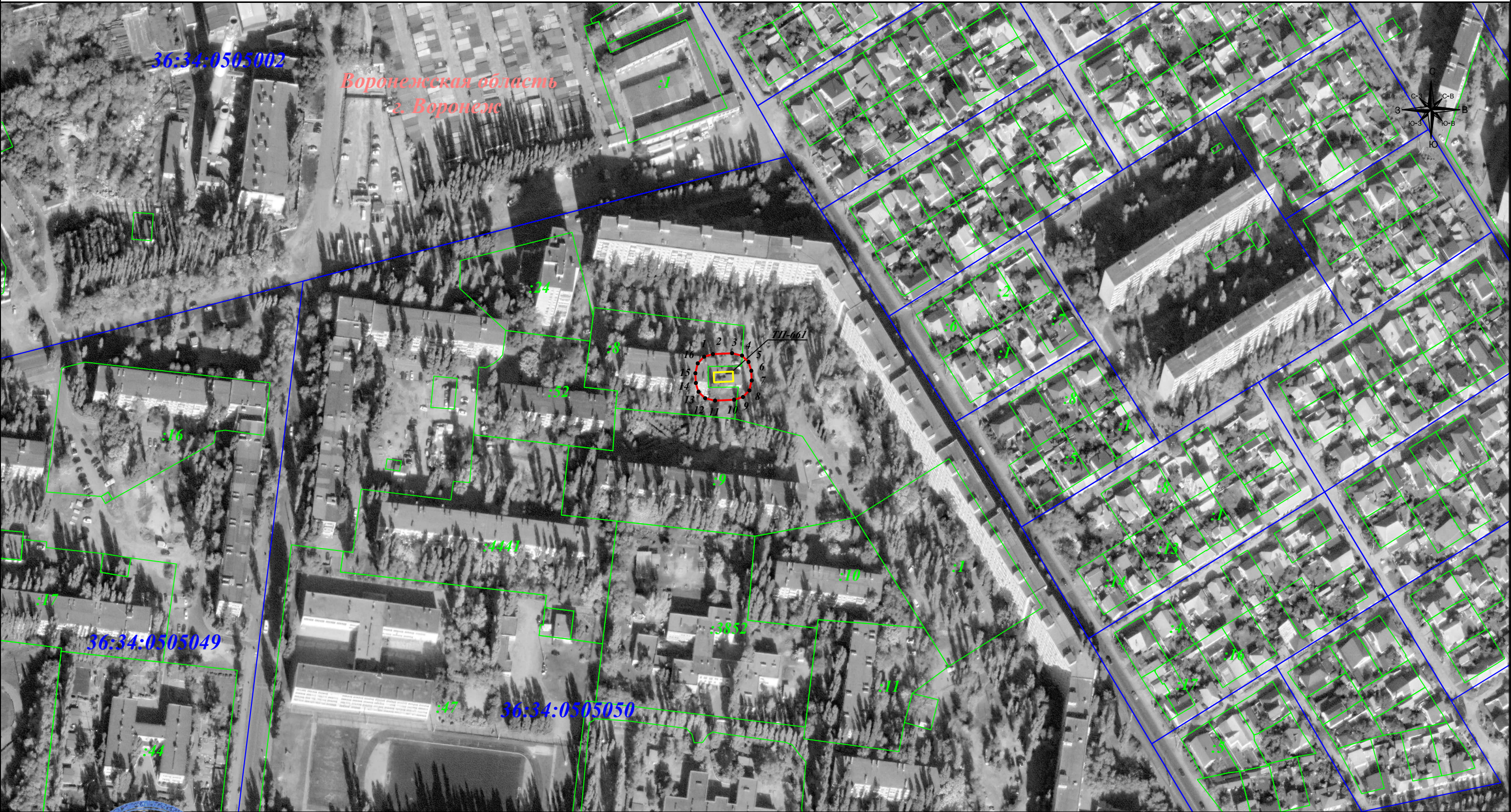
Обозначение характерных точек границ	Координаты, м		Метод определения координат характерной точки	Средняя квадратическая погрешность положения характерной точки (M _t), м	Описание обозначения точки на местности (при наличии)
	X	Y			
1	2	3	4	5	6
1	512785,33	1293756,44	Геодезический метод	0,10	-
2	512786,80	1293761,22	Геодезический метод	0,10	-
3	512787,26	1293771,61	Геодезический метод	0,10	-
4	512785,98	1293776,99	Геодезический метод	0,10	-
5	512782,51	1293780,59	Геодезический метод	0,10	-
6	512777,73	1293782,05	Геодезический метод	0,10	-
7	512772,42	1293782,29	Геодезический метод	0,10	-
8	512767,04	1293781,00	Геодезический метод	0,10	-
9	512763,45	1293777,53	Геодезический метод	0,10	-
10	512761,98	1293772,75	Геодезический метод	0,10	-
11	512761,51	1293762,36	Геодезический метод	0,10	-
12	512762,80	1293756,98	Геодезический метод	0,10	-
13	512766,27	1293753,39	Геодезический метод	0,10	-
14	512771,05	1293751,92	Геодезический метод	0,10	-
15	512776,36	1293751,68	Геодезический метод	0,10	-
16	512781,73	1293752,97	Геодезический метод	0,10	-
1	512785,33	1293756,44	Геодезический метод	0,10	-

ОПИСАНИЕ МЕСТОПОЛОЖЕНИЯ ГРАНИЦ

публичного сервитута
сооружение "Трансформаторная подстанция (ТП-661)", расположенного по адресу: Воронежская область, г.Воронеж, ул.Краснозвездная, д.2г
(наименование объекта)

Схема расположения границ публичного сервитута

Основной лист



Масштаб 1: 2 000

Используемые условные знаки и обозначения:

Подпись ГИБАДУЛЛИНА Г. М. Дата: 29 января 2023г.

Место для оттиска печати (при наличии) лица, составившего описание местоположения границ объекта

- граница земельного участка.
- граница кадастрового квартала.
- граница муниципального района.
- граница публичного сервитута.
- объект электросетевого хозяйства

- 1 - характерная точка границы зоны публичного сервитута .
- :19 - номер земельного участка.
- 36:34:0206001 - номер кадастрового квартала.
- 9 - номер объекта электросетевого хозяйства.