

ОПИСАНИЕ МЕСТОПОЛОЖЕНИЯ ГРАНИЦ

публичного сервитута **Кабельная линия 10 кв. от БКТП-1551**

(наименование объекта, местоположение границ которого описано)

Раздел 1

Сведения об объекте

Сведения об объекте		
№ п/п	Характеристики объекта	Описание характеристик
1	2	3
1	Местоположение объекта	Воронежская область, г.Воронеж, Придонская ул., 43 - Придонская ул., 6г
2	Площадь объекта +/- величина погрешности определения площади (Р +/- Дельта Р)	1697 м2 +/-8 м2
3	Иные характеристики объекта	Публичный сервитут для использования земельных участков в целях эксплуатации объекта энергетики местного значения – инженерного сооружения Кабельная линия 10 кв. от БКТП-1551 сроком действия 49 лет в интересах Акционерного общества ” ВОРОНЕЖСКАЯ ГОРЭЛЕКТРОСЕТЬ ”

Местоположение публичного сервитута: Воронежская область, г.Воронеж, Придонская ул., 43 - Придонская ул., 6т

Система координат МСК-36, зона 1

Метод определения координат Геодезический

Обозначение характерных точек границ публичного сервитута	Координаты, м		
	X	Y	Средняя квадратическая погрешность положения характерных точек (Mt), м
1	2	3	4
1	516227.31	1289820.64	0.10
2	516227.29	1289821.58	0.10
3	516226.69	1289822.08	0.10
4	516222.78	1289823.31	0.10
5	516208.47	1289825.17	0.10
6	516183.67	1289827.27	0.10
7	516157.02	1289829.24	0.10
8	516157.58	1289837.85	0.10
9	516156.80	1289882.19	0.10
10	516156.32	1289885.49	0.10
11	516152.69	1289898.01	0.10
12	516151.93	1289898.18	0.10
13	516130.67	1289894.43	0.10
14	516113.71	1289891.83	0.10
15	516112.99	1289891.32	0.10
16	516110.73	1289887.24	0.10
17	516102.94	1289886.94	0.10
18	516096.90	1289887.04	0.10
19	516096.83	1289888.87	0.10
20	516096.50	1289889.57	0.10
21	516095.77	1289889.83	0.10
22	516087.36	1289889.31	0.10
23	516064.85	1289889.02	0.10
24	516036.41	1289892.80	0.10
25	516022.24	1289895.91	0.10
26	516007.99	1289896.81	0.10
27	516008.08	1289902.45	0.10
28	516007.44	1289902.90	0.10
29	516000.07	1289904.50	0.10
30	515971.89	1289909.83	0.10
31	515962.34	1289914.90	0.10
32	515948.01	1289922.82	0.10
33	515934.96	1289930.14	0.10
34	515912.54	1289940.78	0.10
35	515895.25	1289947.27	0.10
36	515875.44	1289960.36	0.10
37	515861.79	1289969.21	0.10
38	515835.83	1289995.56	0.10
39	515828.67	1290002.70	0.10
40	515818.07	1290012.64	0.10
41	515801.89	1290025.68	0.10
42	515777.65	1290040.78	0.10
43	515774.23	1290043.44	0.10
44	515765.39	1290052.91	0.10
45	515755.85	1290064.66	0.10
46	515751.46	1290071.10	0.10
47	515748.31	1290074.97	0.10
48	515742.82	1290080.00	0.10
49	515742.03	1290083.41	0.10
50	515741.64	1290084.00	0.10
51	515729.08	1290092.99	0.10
52	515721.75	1290097.51	0.10
53	515712.20	1290102.48	0.10
54	515714.86	1290106.51	0.10
55	515716.46	1290111.07	0.10
56	515716.38	1290111.92	0.10
57	515710.36	1290121.83	0.10
58	515698.76	1290136.29	0.10



1	2	3	4
59	515703.11	1290141.94	0.10
60	515703.30	1290142.73	0.10
61	515694.49	1290190.51	0.10
62	515692.15	1290197.19	0.10
63	515684.52	1290225.09	0.10
64	515697.60	1290232.58	0.10
65	515714.99	1290245.15	0.10
66	515724.25	1290250.91	0.10
67	515724.46	1290251.67	0.10
68	515724.08	1290254.68	0.10
69	515725.28	1290255.46	0.10
70	515725.70	1290256.05	0.10
71	515725.58	1290256.82	0.10
72	515724.95	1290257.27	0.10
73	515724.18	1290257.14	0.10
74	515722.23	1290255.81	0.10
75	515722.02	1290255.05	0.10
76	515722.40	1290252.05	0.10
77	515713.81	1290246.77	0.10
78	515696.48	1290234.24	0.10
79	515682.50	1290226.09	0.10
80	515682.40	1290225.32	0.10
81	515690.27	1290196.53	0.10
82	515692.58	1290189.92	0.10
83	515701.26	1290142.81	0.10
84	515696.50	1290136.39	0.10
85	515696.71	1290135.64	0.10
86	515708.75	1290120.64	0.10
87	515714.42	1290111.28	0.10
88	515713.03	1290107.31	0.10
89	515709.91	1290102.67	0.10
90	515709.78	1290101.82	0.10
91	515710.28	1290101.22	0.10
92	515720.76	1290095.77	0.10
93	515728.02	1290091.29	0.10
94	515740.18	1290082.60	0.10
95	515741.24	1290078.72	0.10
96	515746.91	1290073.53	0.10
97	515749.89	1290069.86	0.10
98	515754.29	1290063.40	0.10
99	515763.88	1290051.60	0.10
100	515772.95	1290041.91	0.10
101	515776.59	1290039.08	0.10
102	515800.77	1290024.02	0.10
103	515816.81	1290011.08	0.10
104	515827.28	1290001.27	0.10
105	515834.41	1289994.15	0.10
106	515860.58	1289967.62	0.10
107	515874.35	1289958.69	0.10
108	515894.46	1289945.42	0.10
109	515911.84	1289938.90	0.10
110	515934.05	1289928.36	0.10
111	515947.04	1289921.07	0.10
112	515961.38	1289913.15	0.10
113	515971.37	1289907.90	0.10
114	515999.67	1289902.54	0.10
115	516006.19	1289901.12	0.10
116	516005.94	1289895.92	0.10
117	516006.18	1289895.22	0.10
118	516006.88	1289894.87	0.10
119	516022.02	1289893.92	0.10
120	516036.06	1289890.83	0.10
121	516064.81	1289887.02	0.10
122	516087.48	1289887.31	0.10
123	516094.87	1289887.77	0.10
124	516095.21	1289885.37	0.10
125	516095.92	1289885.05	0.10
126	516102.96	1289884.94	0.10

1	2	3	4
127	516111.58	1289885.29	0.10
128	516112.19	1289885.78	0.10
129	516114.49	1289889.92	0.10
130	516130.99	1289892.46	0.10
131	516151.37	1289896.06	0.10
132	516154.37	1289884.99	0.10
133	516154.81	1289881.97	0.10
134	516155.58	1289837.87	0.10
135	516154.96	1289828.37	0.10
136	516155.19	1289827.67	0.10
137	516155.89	1289827.31	0.10
138	516183.52	1289825.27	0.10
139	516208.31	1289823.17	0.10
140	516222.45	1289821.34	0.10
141	516225.97	1289820.12	0.10
142	516226.75	1289820.10	0.10
1	516227.31	1289820.64	0.10

Схема расположения границ публичного сервитута

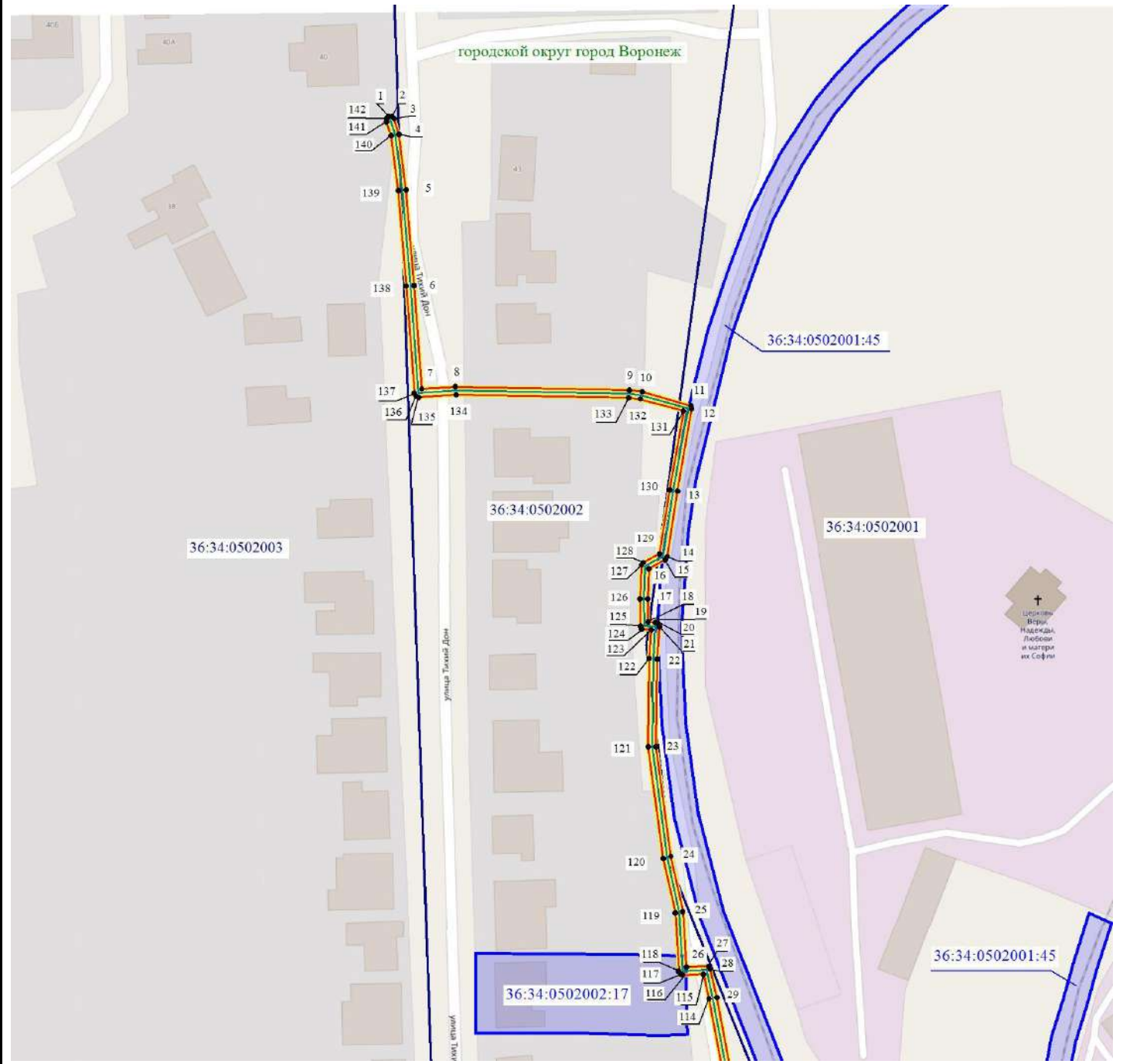


Используемые условные знаки и обозначения:

-  - обозначение границы публичного сервитута
-  - наименование муниципального образования

Масштаб 1:4000

Схема расположения границ публичного сервитута



Масштаб 1: 1500

Используемые условные знаки и обозначения:

- обозначение границы кадастрового квартала по сведениям ЕГРН
- обозначение границы земельного участка по сведениям ЕГРН
- обозначение границы публичного сервитута
- обозначение объекта электросетевого хозяйства
- обозначение границы охранной зоны
- 2 - обозначение характерной точки публичного сервитута
- 36:34:0000000** – обозначение номера кадастрового квартала
- 36:34:100014:525** – обозначение номера земельного участка
- Городской округ город Воронеж - обозначение муниципального образования

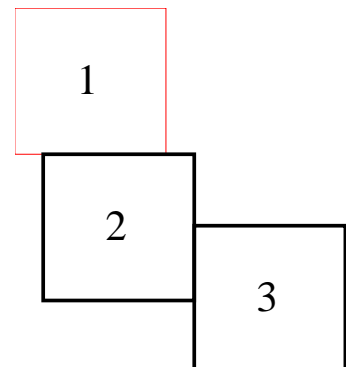
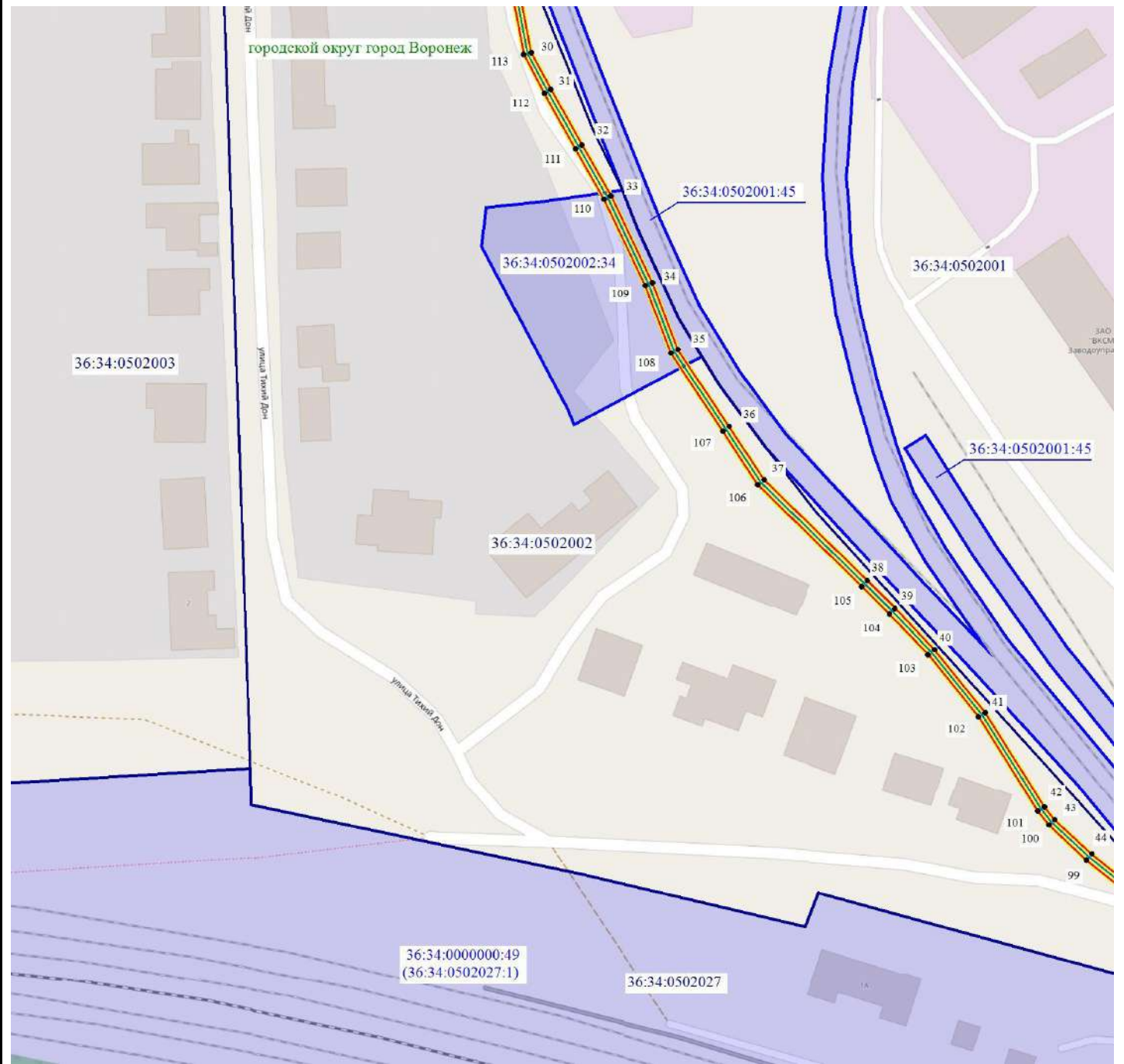


Схема расположения границ публичного сервитута



Масштаб 1: 1500

Используемые условные знаки и обозначения:

- обозначение границы кадастрового квартала по сведениям ЕГРН
- обозначение границы земельного участка по сведениям ЕГРН
- обозначение границы публичного сервитута
- обозначение объекта электросетевого хозяйства
- обозначение границы охранной зоны
- 2 - обозначение характерной точки публичного сервитута
- 36:34:0000000** – обозначение номера кадастрового квартала
- 36:34:100014:525** – обозначение номера земельного участка
- Городской округ город Воронеж - обозначение муниципального образования

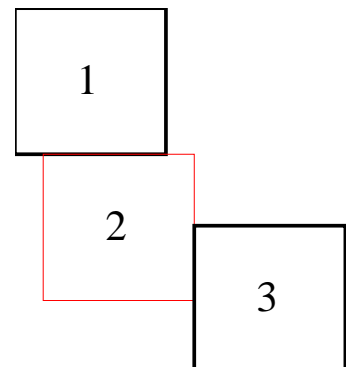


Схема расположения границ публичного сервитута



Масштаб 1: 1500

Используемые условные знаки и обозначения:

- - обозначение границы кадастрового квартала по сведениям ЕГРН
- - обозначение границы земельного участка по сведениям ЕГРН
- - обозначение границы публичного сервитута
- - обозначение объекта электросетевого хозяйства
- обозначение границы охранной зоны
- 2 - обозначение характерной точки публичного сервитута
- 36:34:0000000** — обозначение номера кадастрового квартала
- 36:34:100014:525** — обозначение номера земельного участка
- Городской округ город Воронеж - обозначение муниципального образования

