

# Карта-схема границ территории, на которой предполагается размещение ярмарки, расположенной рядом с земельным участком по ул. Моисеева, 59

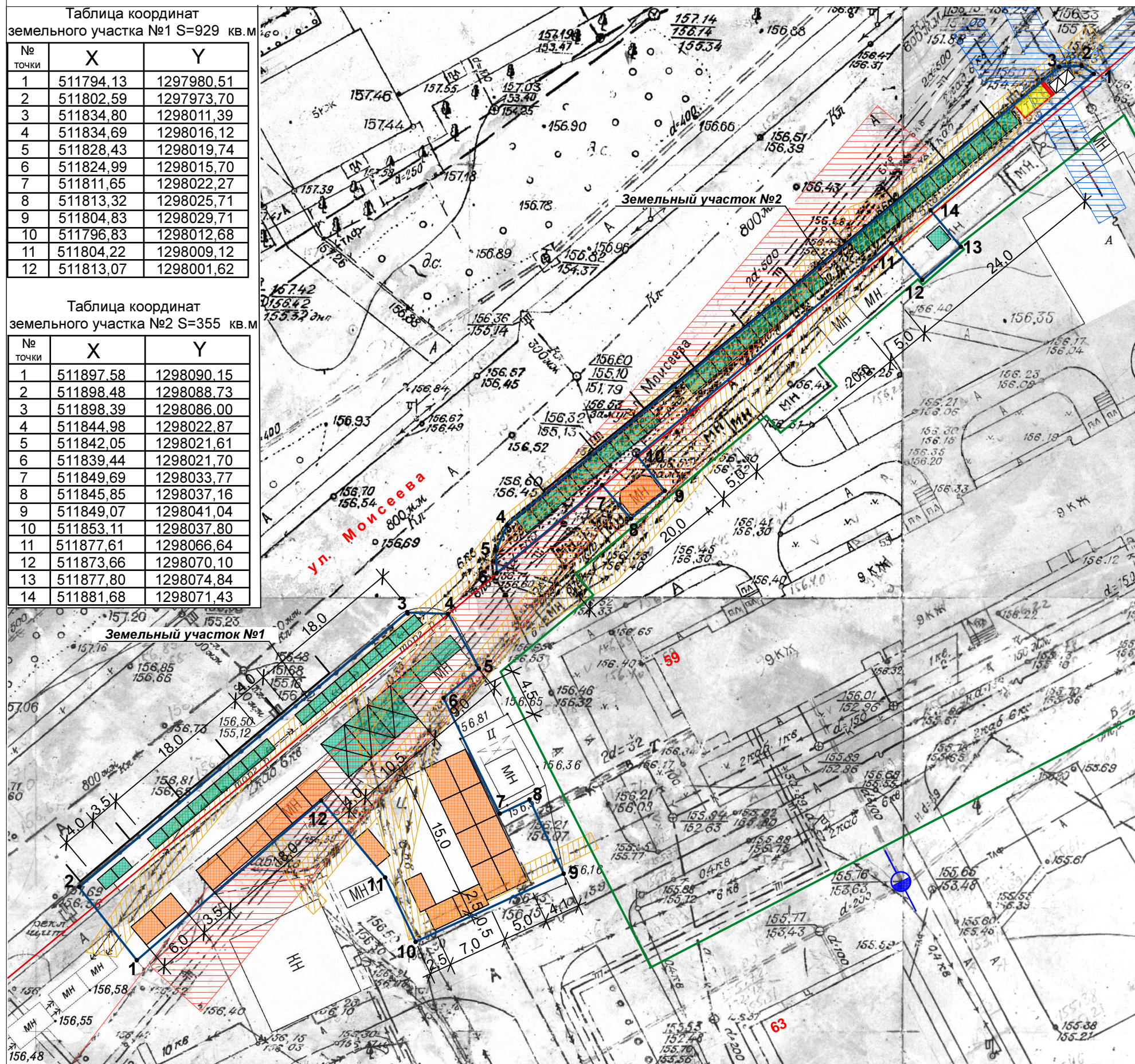
Приложение \_\_\_\_\_  
к постановлению администрации  
городского округа город Воронеж  
от \_\_\_\_\_ № \_\_\_\_\_

Таблица координат  
земельного участка №1 S=929 кв.м

№ точки	X	Y
1	511794,13	1297980,51
2	511802,59	1297973,70
3	511834,80	1298011,39
4	511834,69	1298016,12
5	511828,43	1298019,74
6	511824,99	1298015,70
7	511811,65	1298022,27
8	511813,32	1298025,71
9	511804,83	1298029,71
10	511796,83	1298012,68
11	511804,22	1298009,12
12	511813,07	1298001,62

Таблица координат  
земельного участка №2 S=355 кв.м

№ точки	X	Y
1	511897,58	1298090,15
2	511898,48	1298088,73
3	511898,39	1298086,00
4	511844,98	1298022,87
5	511842,05	1298021,61
6	511839,44	1298021,70
7	511849,69	1298033,77
8	511845,85	1298037,16
9	511849,07	1298041,04
10	511853,11	1298037,80
11	511877,61	1298066,64
12	511873,66	1298070,10
13	511877,80	1298074,84
14	511881,68	1298071,43



район: Ленинский

## УСЛОВНЫЕ ОБОЗНАЧЕНИЯ

- граница территории ярмарки (общая площадь - 1284,0 кв.м)
- торговое место под павильоны и киоски (количество мест - 21 шт.)  
Киоски III степени огнестойкости
- торговое место под палатки и открытые лотки (количество мест -56 шт.)
- места для торговли с машин (количество мест -3 шт.)
- помещение администрации, туалет, мойка, контрольные весы
- место хранения первичных средств пожаротушения
- пожарный гидрант (на дворовой территории ж.д. 59, 63)
- контейнерная площадка для сбора мусора
- парковочные места (количество мест - 14 шт.)
- красная линия

Общее количество торговых мест - 80 шт.

Благоустройство ярмарочной площади осуществляется в границах территории ярмарки

- охранная зона теплотрассы
- охранная зона электрокабеля
- охранная зона газопровода

Руководитель управления развития  
предпринимательства, потребительского  
рынка и инновационной политики

Л.В.Бородина